

JCB 540-170

ładownica teleskopowa

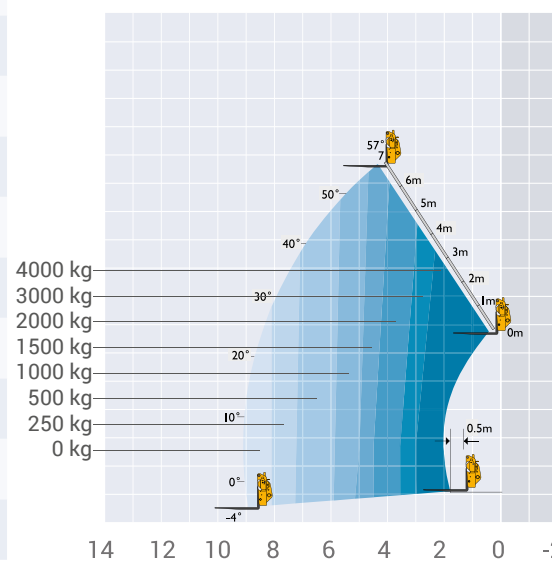
miejsce pracy: na zewnątrz pomieszczeń



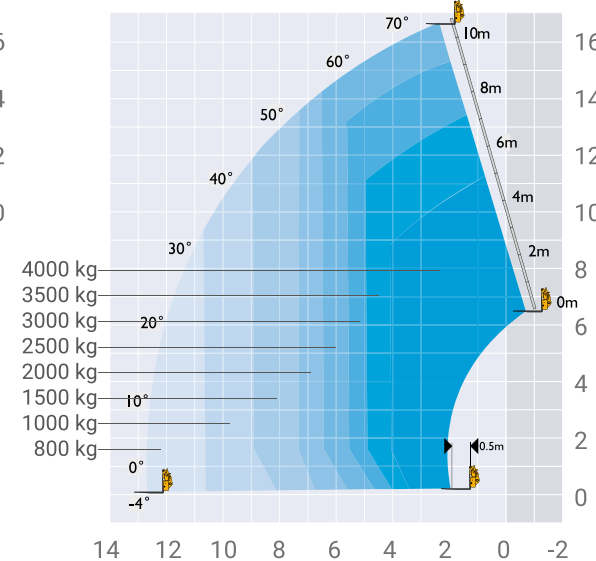
Dane techniczne

	stabilizatory złożone	stabilizatory opuszczone
maksymalna wysokość podnoszenia	11,57 m	16,70 m
maksymalny zasięg w przód	9,04 m	12,50 m
wysokość odkładania	10,90 m	16,25 m
maksymalny udźwig	4000 kg	4000 kg
udźwig przy maksymalnej wysokości	1500 kg	2500 kg
udźwig przy maksymalnym zasięgu	0 kg	800 kg
szerokość transportowa	2,44 m	
długość transportowa	6,36 m	
wysokość transportowa	2,69 m	
podpory stabilizujące	tak	
zasilanie	silnik Diesla	
waga	ok. 12066 kg	
ogumienie	czarne terenowe	

stabilizatory złożone



stabilizatory opuszczone



WYNAJEM / SPRZEDAŻ / SZKOLENIA / TRANSPORT / SERWIS

Kilka oddziałów w całej Polsce

☎ 511 520 520

@ oferta@aaherkules.pl

www.podestyruchome.pl