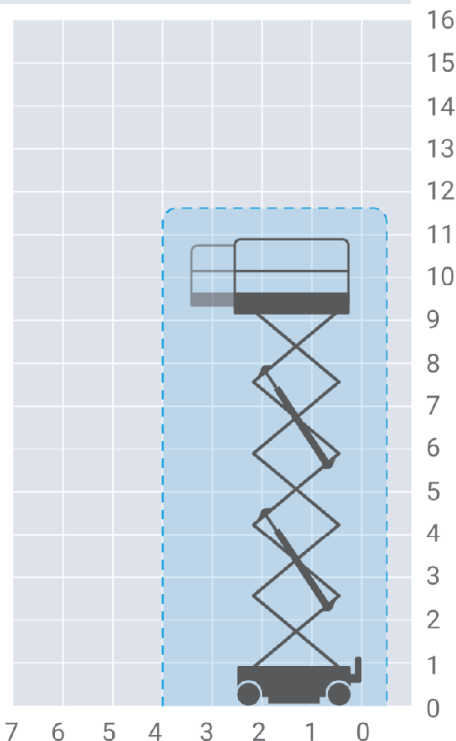


Genie GS-3246

typ podnośnika: nożycowy, elektryczny miejsce pracy - wewnątrz/ na zewnątrz pomieszczeń

Dane techniczne podnośnika

wysokość robocza	11,75 m
wysokość platformy	9,75 m
wymiary platformy	2,26×1,15 m
dotychczasowy wysuwany pomost	0,90 m
maksymalny udźwig	ok. 317 kg
szerokość transportowa	1,17 m
długość transportowa	2,41 m
wysokość transportowa	2,38 m
wysokość przy złożonych barierkach	1,81 m
dotychczasowe podpory stabilizujące	nie
zasilanie	akumulatory
napęd	2×4, 2WD
waga	ok. 2790 kg
ogumienie	jasne niebrudzące



WYNAJEM / SPRZEDAŻ / SZKOLENIA / TRANSPORT / SERWIS

Kilka oddziałów w całej Polsce

☎ 511 520 520

✉ oferta@aaherkules.pl

www.podestyruchome.pl